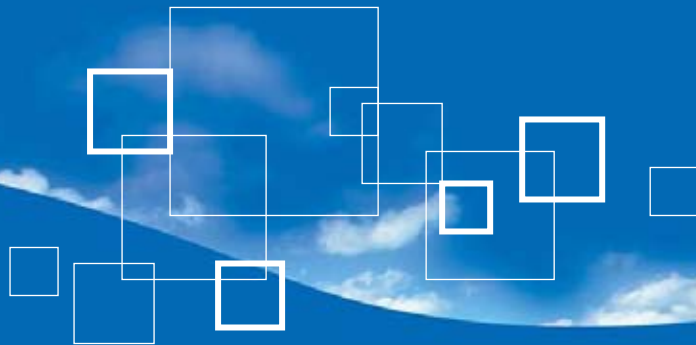




# LGE

**Landesgrunderwerb  
Mecklenburg-Vorpommern GmbH**

Landesgesellschaft zur Förderung von  
Wohnungsbau und Stadtentwicklung



## ENTWICKELN ERSCHLIESSEN GESTALTEN



# Das Spektrum qualifizierten Flächenmanagements in Mecklenburg-Vorpommern

Herr Georg Lembcke,  
Abteilungsleiter Planung und Technik  
der LGE Mecklenburg-Vorpommern GmbH



# Das Spektrum qualifizierten Flächenmanagements in Mecklenburg-Vorpommern

## Beispielprojekte

<b>Bad Kleinen</b>	-	<b>einfache Bauleitplanung</b>
<b>Zinnowitz</b>	-	<b>Umlegung</b>
<b>Schwerin</b>	-	<b>Bauen auf Brachen</b>



Bad Kleinen

einfache Bauleitplanung

SATZUNG DER GEMEINDE BAD KLEINEN  
über den Bebauungsplan Nr. 3 "Bad Kleinen Nordwest"  
Darstellung des Ursprungsplanes in der Fassung der 4.vereinfachten Änderung

Planmaßstab 1:1.000





Bad Kleinen

einfache Bauleitplanung

## SATZUNG DER GEMEINDE BAD KLEINEN

### über die 4. vereinfachte Änderung des Bebauungsplanes Nr. 3 "Bad Kleinen Nord-West"

Teil A – Planzeichnung  
M 1:1500





Zinnowitz

Umlegung





Zinnowitz

Umlegung





Zinnowitz

Umlegung

Erster Eindruck





Zinnowitz

Umlegung

Erster Eindruck



Zinnowitz

Umlegung

Detailansichten



Zinnowitz

Umlegung

Detailansichten



Zinnowitz

Umlegung

Ausgangssituationen





Zinnowitz

Umlegung

Ergebnis





Zinnowitz

Umlegung

Flächenfreilegung





Zinnowitz

Umlegung

Erschließung





Zinnowitz

Umlegung

Erschließung





Zinnowitz

Umlegung

Heute



Zinnowitz

Umlegung

Heute





Schwerin

Bauen auf Brachen

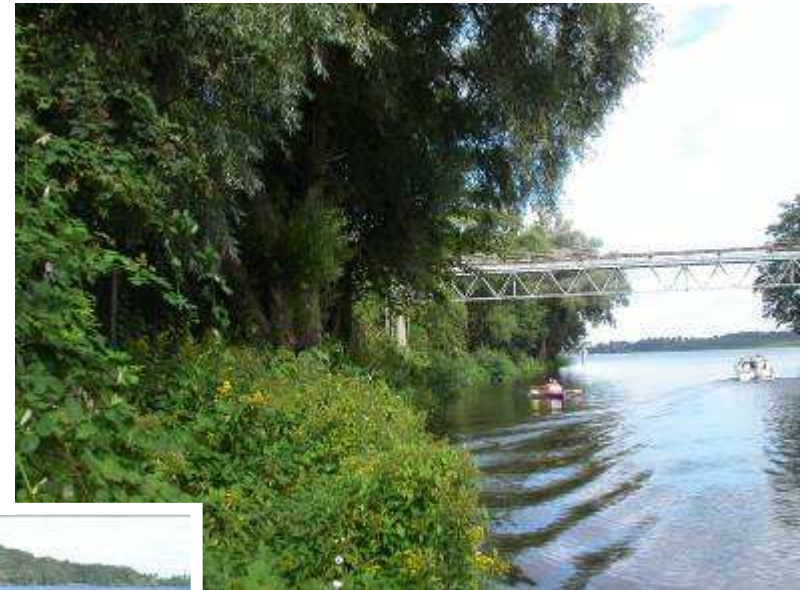




Schwerin

Bauen auf Brachen

Wohnen am Wasser





Schwerin

Bauen auf Brachen

Ausgangssituation





Schwerin

Bauen auf Brachen

Visionen





Schwerin

Bauen auf Brachen

Visionen





Schwerin

Bauen auf Brachen

Planung

Gestaltungsplan zum Bebauungsplan Nr. 09.91.01/6a  
Hafen - ehemaliges Molkereigelände





Schwerin

Bauen auf Brachen

hoffnungsvoller Auftakt

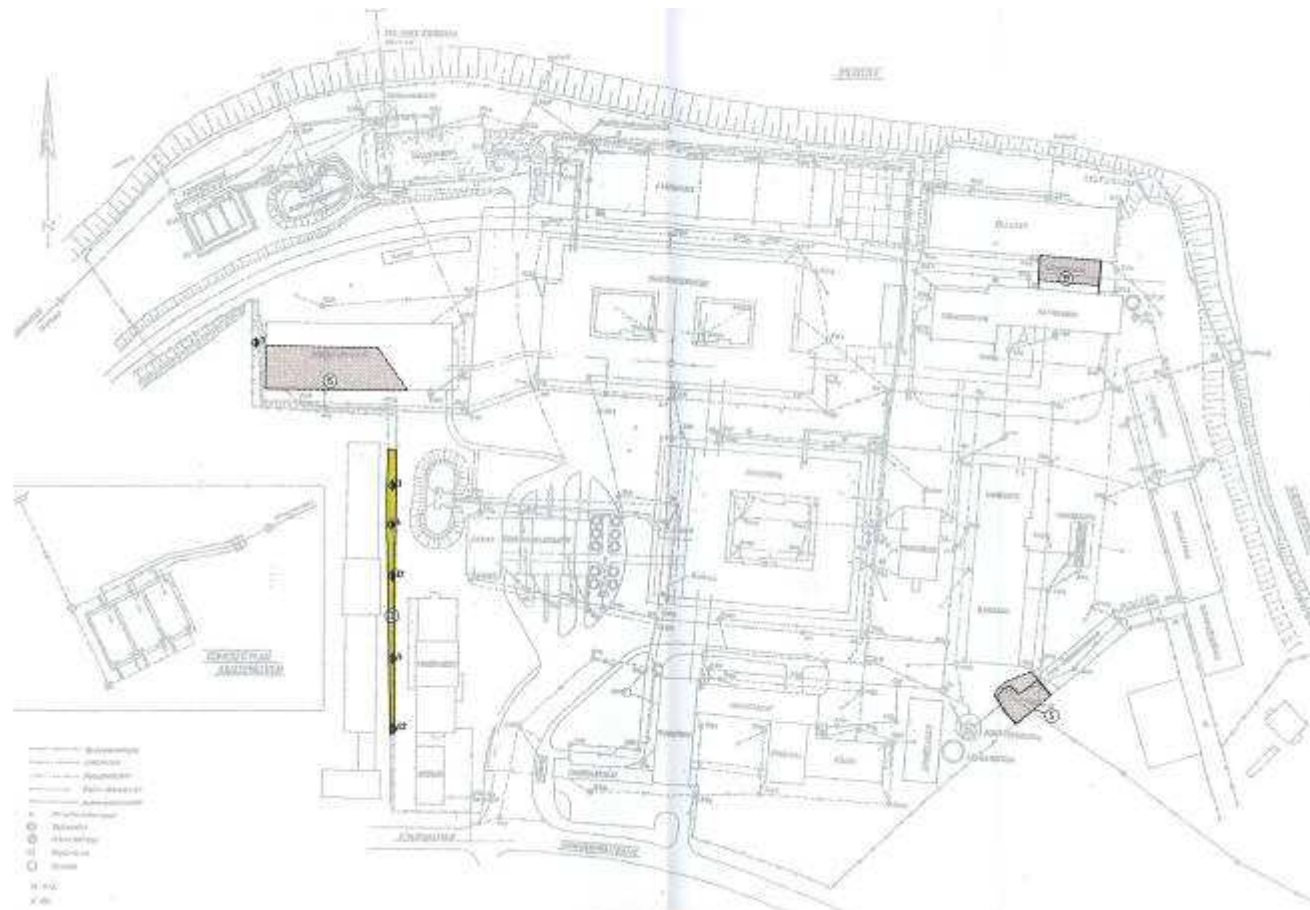




Schwerin

Bauen auf Brachen

Probleme bei der Umsetzung





Schwerin

Bauen auf Brachen

Probleme bei der Umsetzung





Schwerin

Bauen auf Brachen

weiterführende Untersuchungen





Schwerin

Bauen auf Brachen

weiterführende Untersuchungen





**Schwerin**

**Bauen auf Brachen**

**Visionen werden Wirklichkeit**





# Der Unternehmensverbund zur Landesentwicklung



**Landgesellschaft**  
Mecklenburg-Vorpommern mbH

Zentrale  
Lindenallee 2a  
19067 Leezen

Telefon 03866 404-0  
Telefax 03866 404-490  
E-mail [landgesellschaft@lgmv.de](mailto:landgesellschaft@lgmv.de)  
Internet [www.lgmv.de](http://www.lgmv.de)



**EGS**  
Entwicklungsgesellschaft mbH

Bertha-von-Suttner-Straße 5  
19061 Schwerin

Telefon 0385 3031770  
Telefax 0385 3031790  
E-mail [buero.schwerin@egs-mv.de](mailto:buero.schwerin@egs-mv.de)  
Internet [www.egs-mv.de](http://www.egs-mv.de)



**LGE**  
Landesgrunderwerb  
Mecklenburg-Vorpommern GmbH

Bertha-von-Suttner-Straße 5  
19061 Schwerin

Telefon 0385 3031750  
Telefax 0385 3031751  
E-mail [info@lge-mv.de](mailto:info@lge-mv.de)  
Internet [www.lge-mv.de](http://www.lge-mv.de)



**Gut Dummerstorf**  
GmbH

Wilhelm-Stahl-Allee 7  
18196 Dummerstorf

Telefon 038208 590  
Telefax 038208 591  
E-mail [mail@gut-dummerstorf.de](mailto:mail@gut-dummerstorf.de)  
Internet [www.gut-dummerstorf.de](http://www.gut-dummerstorf.de)