

Baulandstrategie Schwerin



11.03.2008

Aktuelle Herausforderungen der Stadtentwicklung Schwerin

- anhaltende Bevölkerungsverluste
- Abwanderung junger Menschen
- einseitige Wirtschaftsstruktur
- struktureller Gebäudeleerstand
- kommunale Finanzausstattung

Entwicklungspotenziale Schwerins

- Landesregierung und Dienstleistungen
- Oberzentrum der Region Westmecklenburg
- Baulandpotenziale
- naturräumliche Lage
- kulturelle Vielfalt

BAULANDSTRATEGIE SCHWERIN

Leitbilder der nachhaltigen Entwicklung Schwerins

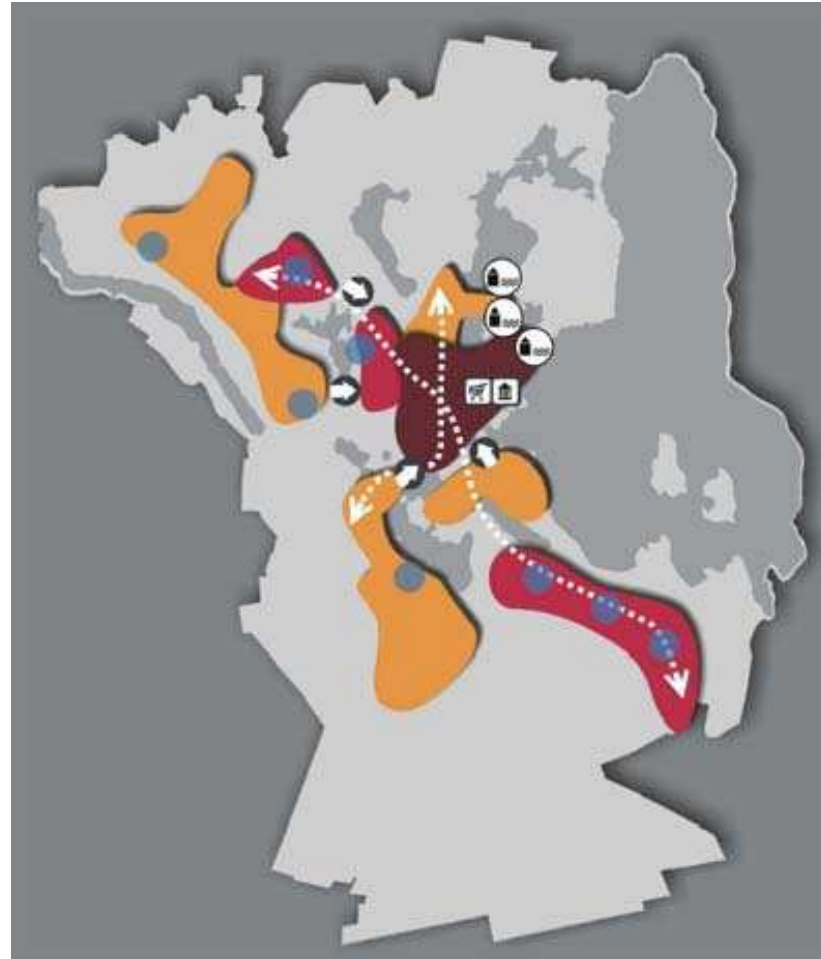
Schwerin- eine Stadt am Wasser

Innenentwicklung vor Außenentwicklung

Stärkung der Innenstadt als Zentrum Schwerins und der Region

Erneuerung und Entwicklung von Stadtstruktur und Stadtgestalt

Weiterbau der Großwohnsiedlungen



Ziele kommunaler Baulandpolitik

- Stabilisierung der Bevölkerungszahl
- nachhaltige Siedlungsentwicklung
- Sozialpolitik für Bevölkerungsgruppen
- fiskalisch bei kommunalen Flächen

Wohnbauflächenpotentiale und Bedarf

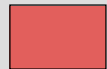
	Anzahl WE
Potentiale im Bestand, rechtskräftigen B-Plänen und Verfahren nach der Offenlage	278
Prognostizierter Bedarf bis 2008 - 2011 (200 WE/a)	800
Prognostizierter Bedarf bis 2017	1.000
Vorhandenes Baulandpotenzial Umland (Stand 2006)	1.206
Eigenentwicklungsbedarf Umland (Stand 2006)	399

BAULANDSTRATEGIE SCHWERIN

Wohnbauflächen- Potentiale in der Übersicht



Premium Standorte



Standard Standorte



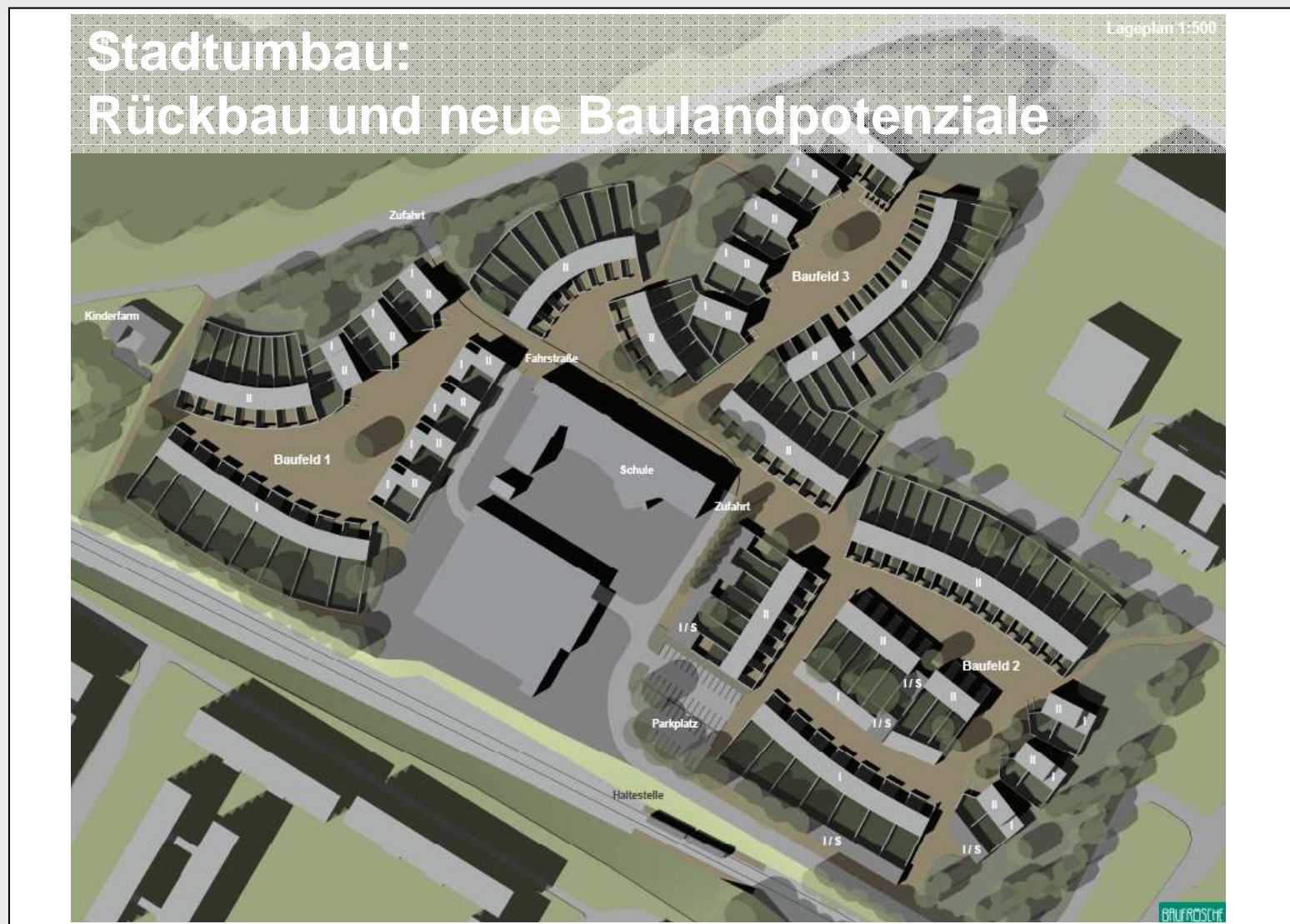
Dr. Wolfram Friedersdorff
Dezernent für Bauen, Ordnung und
Umwelt

BAULANDSTRATEGIE SCHWERIN



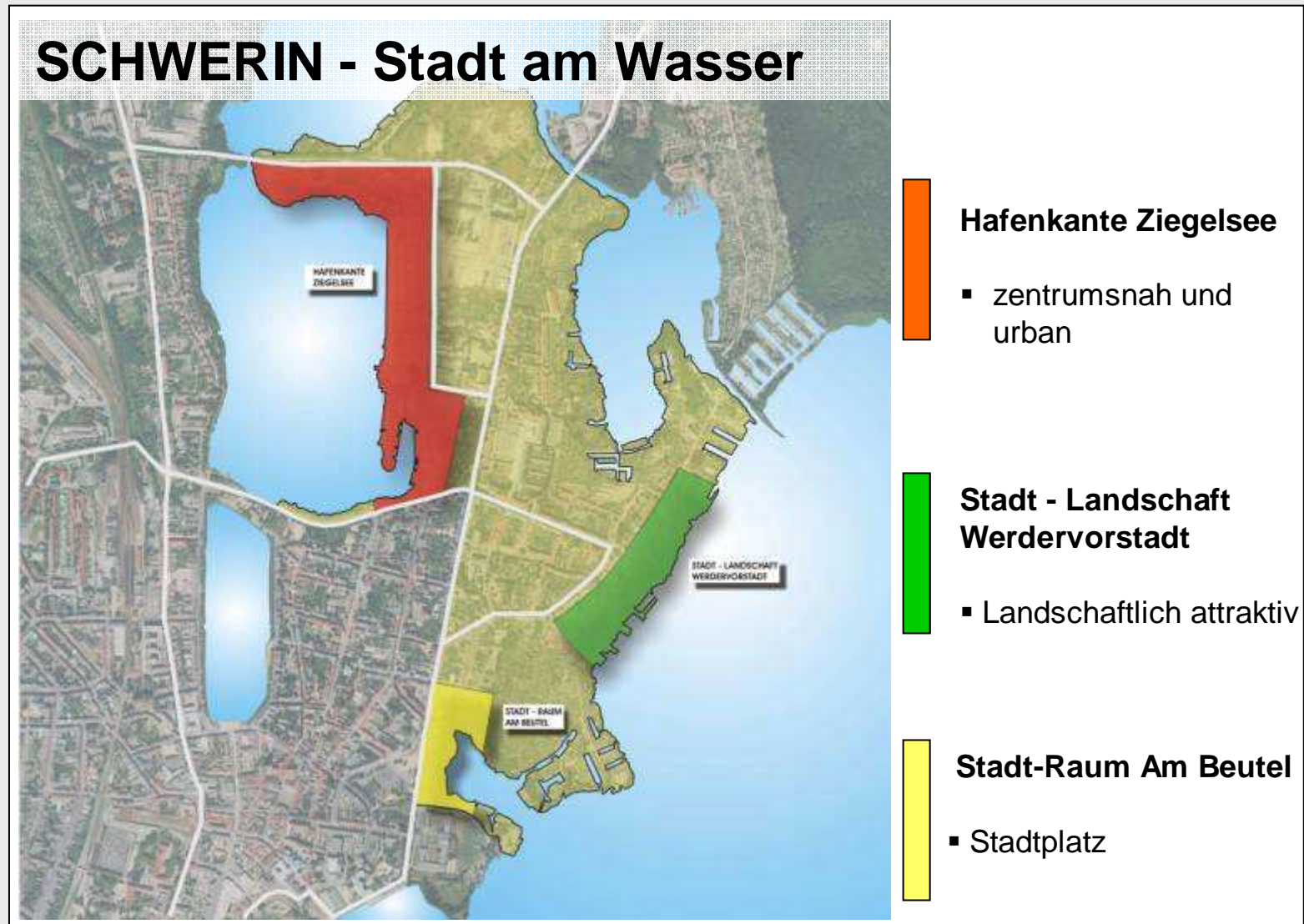
Dr. Wolfram Friedersdorff
Dezernent für Bauen, Ordnung und
Umwelt

BAULANDSTRATEGIE SCHWERIN



Dr. Wolfram Friedersdorff
Dezernent für Bauen, Ordnung und
Umwelt

BAULANDSTRATEGIE SCHWERIN



Dr. Wolfram Friedersdorff
Dezernent für Bauen, Ordnung und
Umwelt

Stadt - Landschaft Werdervorstadt

Entwicklungsziele

- **Öffnung von Uferbereichen**
Vernetzung mit den Wohnquartieren und der Altstadt
- **Öffentliche Freiflächen am Ufer**
Am Werder und am "Angler II"
- **Stärkung Infrastrukturen im Stadtteil**
Wassersport und Tourismus

Hafenkante Ziegelsee

Entwicklungsziele

- **Herstellung der Promenade**
Verbindungselement zur Bebauung am Nordostufer
- **Urbane Bebauungskante**
Wohnen und Dienstleistungen
- **Fußläufige Verknüpfung**
Altstadt - Alte Brauerei - Ziegelsee

SCHWERIN - Stadt am Wasser



Projekt: Schwimmende Häuser

BAULANDSTRATEGIE SCHWERIN

Wohnstandortinfo
Gebiete suchen. Besser wohnen.

LANDESHAUPTSTADT SCHWERIN

Stadtbietel | Standortsuche | Karte/Kreis

Die Landeshauptstadt Schwerin ist in 26 attraktive Stadtteile untergliedert, die äußerst hervorragende Wohnqualitäten bieten. Erfahren Sie mehr über einen Stadtteil, in dem Sie auf seinen Namen klicken. Oder zoomen Sie in der Karte zu einem Stadtteil, in dem Sie auf die Lupe klicken.

- Haltestellen
- Parks
- Tankstellen
- Kindergärten
- Jugendtreffs
- Behindereinrichtungen
- Schulen
- Krankenhäuser
- Arzthäuser
- Apotheken
- Theater
- Freizeit
- Stadtteile
- Stadtplan
- Luftbild

- Schellstadt
- Weidenvorstadt
- Haselholz
- Ostorf
- Lankow
- Veststadt
- Krebsförden
- Völsbark
- Döhrener Tannen
- Danias
- Friedrichsthal
- Neumühle
- Schellwender
- Sackkornen
- Warnitz
- Valkendorf
- Madewege
- Zippendorf
- Muels
- Altsied.
- Feldstadt
- Falksberg
- Bräuer Dreieck
- Neu Zippendorf
- Mueßer Holz

Dr. Wolfram Friedersdorff
Dezernent für Bauen, Ordnung und
Umwelt

Fazit

- Qualitätssicherungen für Premium-Standorte
(Wettbewerbe, städtebauliche Oberleitungen)
- Konzept für Baulandpotenziale auf Stadtumbaustandorten
(Nachfrageanalysen, Bodenordnungen mit Flächenerwerb)
- Information und Marketing verbessern
(Wohnstandortinformationssystem, Wohnungsmarktberichte)